

UPUTSTVO ZA INSTALACIJU

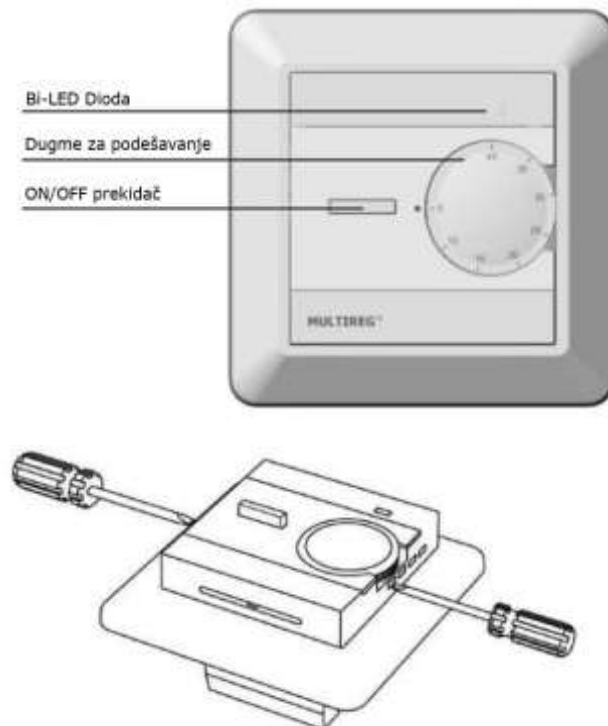
MAGNUM S-Control termostat raspolaže sa četiri funkcije: senzor sobne temperature, senzor temperature poda, podešavanje trajanja grejanja i mogućnost podešavanja max/min temperature grejanja. Na termostatu je moguće istovremeno podesiti jednu smanjenu temperaturu.

Sadržaj:

1. Postavljanje termostata
2. Izbor senzora
3. Priklučenje termostata
4. Ograničavanje temperatura
5. Kalibracija
6. Bi-LED dioda
7. Tehnički podaci

1. Postavljanje termostata

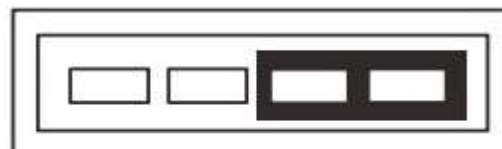
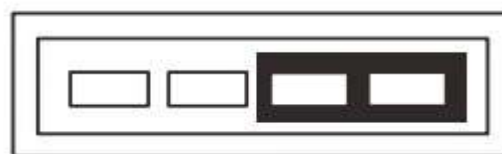
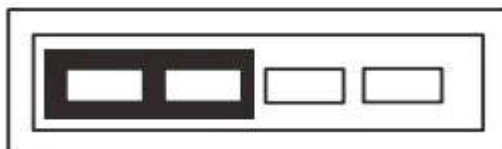
Uklonite dugme za podešavanje jednim odvijačem. Prednja maska se skida tako što se pritisnu plastične kvačice sa obe strane (vidi sliku). Budite oprezni kada to radite da se ne odlome kvačice. Kada je termostat povezan na električnu mrežu, pritisnite dugme ON/OFF. Nikada ne skidajte prednju masku dok je termostat priključen na struju.



2. Izbor senzora

Izbor senzora se dešava pre priključenja na električnu mrežu.

- Senzor temperature poda (fabričko podešavanje)
Jumper pokriva dve iglice sa leve strane. Radom termostata upravlja senzor temperature poda.
- Senzor sobne temperature
Jumper pokriva dve iglice sa desne strane. Radom termostata upravlja senzor sobne temperature.
- Ograničavanje temperature grejanja
Jumper pokriva dve iglice sa desne strane + priključen senzor temperature poda. Radom termostata upravlja senzor sobne temperature ali senzor temperature poda ima prioritet ukoliko temperatura pređe podešenu maksimalnu temperaturu. Granice za podešavanje su između 20 °C i 30 °C. Grejanje ispod parketa se može podesiti na maksimalno 27 °C. Konsultujte se sa proizvođačem podne obloge.
- Podešavanje trajanja grejanja
Jumper pokriva dve srednje iglice. Trajanje grejanja se podešava u ciklusima od 30 minuta. Uključivanje i isključivanje se podešava na skali od 1 do 10, gde svaka pojedinačna vrednost povećava vreme trajanja grejanja za 3 minuta. Na primer: ako je podešeno na 3 grejanje će biti uključeno 9 minuta a isključeno 21 minut.

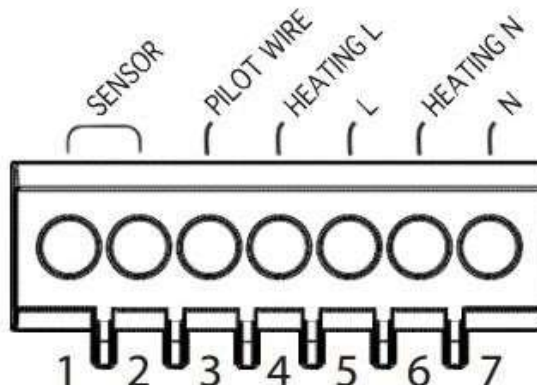


3. Priključenje termostata

Termostat se priključuje na električnu mrežu prema priloženoj shemi. Sistem grejanja treba da je zaštićen FID sklopkom osetljivosti 30 mA. Maksimalno opterećenje termostata 16A/3600W pri 230V. Ako je opterećenje veće potrebna je ugradnja releja i grejni kabel ili grejnu mrežu preko njega povezati na električnu mrežu. Niskonaponske jedinice termostata takođe treba tretirati kao da su povezane na napon od 230V. Sve ovo treba uzeti u obzir pri instalaciji ili održavanju senzora.

Obrtni momenat: max. 2 Nm

- 1+2 senzor – senzor temperature poda
- 3 – upravljački vod (priklučen sa L – ograničavanje temperature)
- 4 HEATING (L) – napajanje grejnog kabela (faza)
- 5 L – priključak električne mreže (faza)
- 6 HEATING (N) - napajanje grejnog kabela (0)
- 7 N - napajanje grejnog kabela (0)



PAŽNJA: pri vraćanju prednje maske obratite pažnju da termostat nije prekriven i da ima ventilaciju i gore i dole.

4. Ograničavanje temperatura

Termostat nema ugrađenu mogućnost ograničavanja temperature, ali priključenjem eksternog tajmera preko Pilot wire i L konektora, temperatura se može smanjiti 3 °C za željeni period.

5. Kalibracija

U vreme priključenja termostata temperatura u prostoriji treba da je između 15 °C i 20 °C. Nakon 2-3 dana treba ponoviti kalibraciju. Izvucite pažljivo dugme za podešavanje (bez okretanja) dok se ono ne olabavi. Upotrebite termometar i okrećite dugme do tačke koja odgovara temperaturi izmerenoj termometrom pa vratite dugme na mesto. Ukoliko je leti isključeno podno grejanje postupak kalibracije treba ponoviti pred sezonu.

6. Bi-LED dioda

- Zeleno svetlo – termostat je funkciji
- Konstantno crveno – relej je aktiviran a termostat u funkciji
- Crveno trepćuće – senzor se pokvario ili je veza prema senzoru temperature poda prekinuta

7. Tehnički podaci

Napon: 230V ± 15% 50 Hz
Max. kapacitet: 3600W (normalno opterećenje)
Max. struja: 16A
Potrošnja energije: 0,5W
Zaštita od dodira: IP 21
Kontrola snage: Vreme: 0-30 minuta
Min./Max. inst. temperatura: -20°C - +60°C
Min./Max. radna temperatura: 0°C – 50°C
Temperaturni intervali:
Senzor temperature poda: 5°C – 40°C
Senzor sobne temperature: 5°C – 40°C
C histereza: 0,5 °C
Vrednosti senzora:
0°C 29,1 Kohm
10°C 18,6 Kohm
15°C 15,1 Kohm
20°C 12,2 Kohm
25°C 10,0 Kohm

Prekidač: sa dva stanja

Boja: bela RAL 9010 (5430333)
bela RAL 9003 (5430444)

Senzor temperature poda: dužina 3 metra, kabel se može produžiti do 10 metara uz odgovarajući alat i instrumente.